

# KOFAX Document Exchange Server

Hacer que su organización sea más eficaz y receptiva requiere un análisis meticuloso de los procesos que impulsan sus resultados. Y muchas organizaciones están comenzando a darse cuenta de que el resultado final de las transacciones comerciales está en manos de documentos que se encuentran retenidos en procesos lentos, manuales y costos que neutralizan su capacidad para ser eficaces. Con el fin de librarse de estas limitaciones manuales, es necesario que dichos documentos sean capturados por empleados del front office que comprendan su importancia y que se entreguen rápidamente a las aplicaciones que impulsan el negocio. Una vez liberada esta información, el estado del negocio cambia radicalmente. Aumentan las oportunidades de ingresos, mejora el servicio al cliente, se reducen los costes operativos, y los procesos de negocio se optimizan al máximo.

Lo irónico es que muchas organizaciones ya disponen de las herramientas necesarias para hacer de la captura de documentos una actividad diaria del front office. La tecnología usada para capturar documentos electrónicos y en papel (por ejemplo, periféricos multifunción (MFP), escáneres y sistemas de correo electrónico y fax), dominan el entorno del front office. Sin embargo, la clave está en unificar las herramientas de introducción de documentos con los sistemas que automatizan los procesos de negocio, de manera que no interfieran con los empleados que llevan a cabo dichos procesos, ni con el departamento de IT que tiene que gestionar la infraestructura tecnológica. Y eso es justo lo que Kofax® Document Exchange Server ofrece.

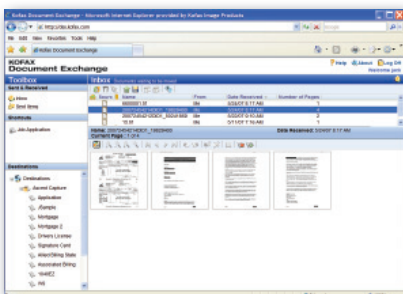
## ¿En qué consiste Document Exchange Server?

Document Exchange Server es un servidor único, diseñado para aprovechar los dispositivos de entrada habituales que se usan para capturar documentos y que a la vez ofrece funcionalidades que permiten depositar los documentos en el lugar preciso en el que se necesitan durante un proceso de negocio. Document Exchange Server une a la perfección los siguientes componentes el proceso de captura y envío de documentos:

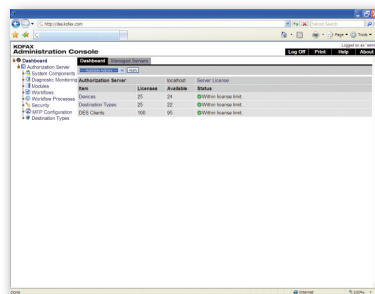
- Dispositivos de entrada, por ejemplo, periféricos multifunción (MFP), escáneres, correo electrónico y sistemas de fax
- Destinos como sistemas Enterprise Content Management (ECM), aplicaciones Line of Business (LOB), Kofax Capture, flujos de trabajo y correo electrónico
- Una interfaz de usuario personalizada que facilita el modo en que el usuario interactúa con los documentos y los envía al destino deseado



Aprovechar equipamiento como los MFP, habituales en los entornos front office para mejorar los procesos de negocio impulsados por documentos



Document Exchange Server es una aplicación fácil de usar, vía Web, que puede personalizarse para reducir el tiempo y el esfuerzo necesario para interactuar con los documentos



Kofax Administration Console es una herramienta administrativa thin client que gestiona dispositivos de entrada, usuarios y transacciones de registros.

Los  
documentos  
impulsan la  
Automatización  
de los Procesos  
de Negocio

## Múltiples opciones de captura de documentos para gestionar mejor las necesidades de su negocio

No importa si sus procesos de negocio implican documentos electrónicos o en papel, Document Exchange Server admite múltiples opciones de captura de documentos, como MFPs, escáneres, correo electrónico y fax en una sola interfaz. Esta flexibilidad permite a las organizaciones aprovechar su infraestructura y adaptarse fácilmente a los cambios en el formato o el volumen de los documentos.

## Entrega de documentos a los sistemas que impulsan sus procesos de negocio

Los usuarios disponen de los recursos para enviar documentos a varios destinos como sistemas Enterprise Content Management (ECM), aplicaciones Line of Business (LOB), flujos de trabajo y sistemas de correo electrónico, lo que permite mejorar la puntualidad y eficacia de un proceso de negocio. Además, Document Exchange Server está perfectamente integrado con Kofax Capture, líder en el mercado, para permitir un procesamiento avanzado de documentos y amplias opciones de publicación.

## Entornos flexibles y familiares donde los usuarios pueden interactuar con los documentos

Con Document Exchange Server los usuarios pueden procesar documentos utilizando el panel frontal (pantalla táctil) de selección de las fotocopiadoras digitales/MFPs o a través de Document Exchange: una aplicación vía Web fácil de usar. Estas opciones permiten que la entrada de documentos sea transparente y accesible virtualmente a cualquier empleado, de manera puedan centrarse en el proceso de negocio que gestionan en lugar de tratar de entender cómo se utiliza una solución de captura de documentos.

## Interfaz de usuario personalizada para una mayor eficacia

La interfaz de usuario que presenta Document Exchange Server puede personalizarse en base a las actividades más comunes que realizan los usuarios. Por ejemplo, si un usuario siempre digitaliza informes de gastos con un MFP y los envía a un proceso de aprobación, puede guardarse esta acción como un "acceso rápido" en la aplicación Document Exchange (cliente vía Web) o en el panel frontal de un MFP. Esto reduce radicalmente el número de pasos necesarios para capturar y enviar un documento y agiliza el proceso completo.

## Mejores Imágenes para mejores procesos con calidad de imagen VRS, líder del sector

Document Exchange Server aprovecha el galardonado software VirtualReScan® (VRS) de Kofax, considerado como la mejor solución para mejorar la calidad de las imágenes digitalizadas. Esta tecnología ayuda a mejorar procesos como el reconocimiento y reduce el tamaño de archivo de las imágenes para minimizar los requisitos de ancho de banda y de almacenamiento en la red. VRS también ofrece funciones inteligentes que permiten a los usuarios digitalizar documentos "a ciegas" con la total confianza de que VRS corregirá la orientación del documento, eliminará las páginas en blanco y mejorará la calidad global de la imagen.



## Comandos y control centralizados

Kofax Administration Console es una aplicación thin client centralizada e independiente incluida en Document Exchange Server, que proporciona a los administradores la capacidad de identificar automáticamente dispositivos de entrada y destinos back-end, comprobar a distancia el estado de los dispositivos de entrada, configurar perfiles de usuario y controlar derechos de usuario. Esto minimiza la necesidad de enviar un técnico para la instalación o el mantenimiento del sistema, lo que permite reducir los costes de implementación y mantenimiento.

## Más información

¡Para más detalles visite [www.kofax.com](http://www.kofax.com)!

**[www.kofax.com](http://www.kofax.com)**

© 2008 Kofax, Inc. Reservados todos los derechos. Kofax, el logotipo de Kofax, VirtualReScan (VRS) y el logotipo de VirtualReScan son marcas o marcas registradas de Kofax, Inc. en Estados Unidos y otros países. Las demás marcas comerciales son marcas comerciales o marcas comerciales registradas de sus respectivos propietarios. Todas las especificaciones están sujetas a cambio sin previo aviso. (07.2008)

Los  
documentos  
impulsan la  
Automatización  
de los Procesos  
de Negocio

**KOFAX**