

# KOFAX Document Exchange Server

L'amélioration de l'efficacité et de la réactivité de votre organisation exige un examen minutieux des processus à la base de vos résultats. Or, de nombreuses organisations commencent à réaliser que beaucoup de transactions métier dépendent de documents prisonniers de processus manuels, lents et coûteux, qui paralysent leur efficacité. La suppression de ces contraintes manuelles exige la capture de ces documents par des employés de guichet conscients de leur importance, puis leur transfert immédiat vers les applications centrales de l'entreprise. La libération de ces informations a des conséquences majeures pour vos activités : possibilités de revenus supplémentaires, amélioration du service relation clients, diminution des coûts opérationnels et optimisation des processus métier, pour ne citer que quelques exemples.

L'ironie du sort veut que de nombreuses organisations disposent déjà de tous les éléments nécessaires pour faire de la capture de documents une activité de guichet courante. La technologie utilisée pour capturer des documents papier et électroniques (périphériques multifonctions (MFP), scanners, systèmes de messagerie électronique et de fax) a, en effet, envahi de nombreux environnements de front office. L'astuce consiste à intégrer les outils de saisie de documents aux systèmes d'automatisation des processus métier, sans gêner les professionnels de l'information chargés de l'exécution de ces processus, ni le département informatique, qui est responsable de la gestion de l'infrastructure technologique. C'est précisément ce que vous permet de faire Kofax® Document Exchange Server.

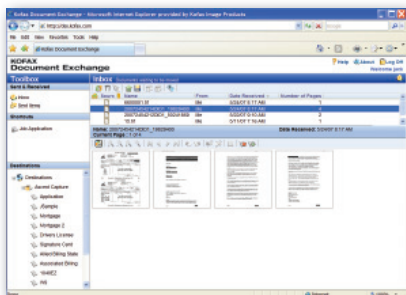
## Qu'est-ce que Document Exchange Server?

Document Exchange Server est un serveur unique, conçu pour exploiter les périphériques d'entrée courants utilisés pour capturer des documents, tout en autorisant le transfert de documents à l'endroit précis où ils sont requis dans un processus métier. Document Exchange Server intègre, en toute transparence, les composants suivants du processus de capture et d'acheminement de documents:

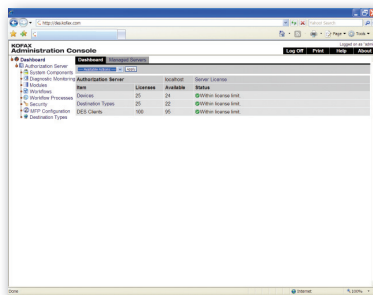
- Des périphériques d'entrée tels que les périphériques multifonctions (MFP), les scanners, les messageries électroniques et les systèmes de fax
- Des destinations telles que des systèmes de gestion de contenu d'entreprise (ECM, Enterprise Content Management), des applications sectorielles (LOB, Line of Business), Kofax Capture, des workflows et des messageries électroniques
- Une interface utilisateur personnalisée pour faciliter l'interaction entre les utilisateurs et les documents et l'envoi de ces derniers à l'endroit souhaité.



*Optimisez les équipements traditionnels (MFP, par exemple) utilisés dans les environnements de guichet pour améliorer les processus métier axés sur les documents*



*Document Exchange est une application conviviale, basée sur un navigateur, qui peut être personnalisée afin de réduire le temps et les efforts nécessaires pour interagir avec des documents*



*La console Kofax Administration Console est un outil administratif client léger, utilisé pour gérer les périphériques d'entrée, les utilisateurs et les transactions du journal*

Automatisation  
des processus  
métier axés  
sur des  
documents

## Différentes options de saisie de documents pour répondre au mieux aux besoins de votre entreprise

Peu importe que vos processus métier fassent intervenir des documents papier ou électroniques, Document Exchange Server prend en charge diverses options de saisie de documents, telles les MFP, les scanners, les messageries électroniques et les systèmes de fax par le biais d'une interface unique. Cette flexibilité permet aux organisations d'exploiter leur infrastructure informatique existante et de s'adapter en toute facilité aux changements de format ou de volume.

## Transfert des documents vers les systèmes de gestion des processus métier

Les utilisateurs ont la possibilité de transférer le document vers diverses destinations, dont des systèmes de gestion de contenu d'entreprise (ECM), des applications sectorielles (LOB), des workflows et des messageries électroniques, afin d'améliorer la rapidité et l'efficacité d'un processus métier. Document Exchange Server est en outre intégré avec la solution Kofax Capture, ce qui lui permet de bénéficier d'options avancées de traitement et de diffusion à grande échelle de documents.

## Des environnements flexibles et familiers au sein desquels les utilisateurs peuvent interagir avec les documents

Avec Document Exchange Server, les utilisateurs peuvent traiter des documents via le panneau avant (écran tactile) d'un certain nombre de photocopieuses/MFP numériques ou par le biais de Document Exchange – une application conviviale basée sur un navigateur. Grâce à ces options, la saisie de documents se fait en toute transparence et est accessible à quasiment tous les professionnels de l'information, de sorte qu'ils peuvent se concentrer sur le processus métier au lieu d'essayer de comprendre le fonctionnement d'une solution de capture de documents.

## Une interface utilisateur personnalisée pour une efficacité plus grande

Les applications clientes proposées par Document Exchange Server peuvent être personnalisées en fonction des tâches accomplies le plus souvent par les utilisateurs. Ainsi, si un utilisateur numérise toujours les notes de frais sur un MFP et les achemine vers un workflow d'approbation, il est possible d'enregistrer cette activité sous un «raccourci» dans Document Exchange (client Web) ou sur le panneau avant d'un MFP. Cela permet de réduire considérablement le nombre d'étapes nécessaires pour capturer et transférer un document, tout en accélérant l'ensemble du processus.

## Des images optimisées pour des processus plus performants grâce à la qualité d'image VRS

Document Exchange Server exploite la technologie VirtualReScan® (VRS) de Kofax, considérée par beaucoup comme la solution d'optimisation de la qualité des images numérisées la plus efficace. Cette technologie contribue à améliorer des processus tels que la reconnaissance et réduit la taille des fichiers d'images afin de minimiser les exigences en termes de capacité de bande passante et de stockage. VRS propose en outre des fonctions intelligentes qui permettent aux utilisateurs de numériser des documents «à l'aveugle», tout en sachant que VRS corrigera l'orientation des documents, supprimera les pages blanches et améliorera la qualité générale de l'image.



## Commande et contrôle centralisés

La console centralisée Kofax Administration Console est une application client léger distincte intégrée à Document Exchange Server qui offre aux administrateurs la possibilité de détecter automatiquement les périphériques d'entrée et les principaux systèmes d'entreprise à alimenter, de surveiller à distance le statut des périphériques d'entrée, de configurer des profils utilisateur et de contrôler les privilèges des utilisateurs. Les appels à des techniciens pour l'installation ou la maintenance du système sont dès lors moins nombreux, ce qui permet de réduire les coûts de déploiement et de gestion continue.

## Informations complémentaires

[www.kofax.com](http://www.kofax.com) pour en savoir plus !

**[www.kofax.com](http://www.kofax.com)**

© 2008 Kofax, Inc. Tous droits réservés. Kofax, le logo Kofax, VirtualReScan (VRS) et le logo VirtualReScan sont des marques commerciales ou déposées de Kofax, Inc. aux États-Unis et dans d'autres pays. Toutes les autres marques sont des marques commerciales ou déposées de leurs propriétaires respectifs. Toutes les spécifications peuvent faire l'objet de modifications sans préavis. (07.2008)

Automatisation  
des processus  
métier axés  
sur des  
documents

**KOFAX** 